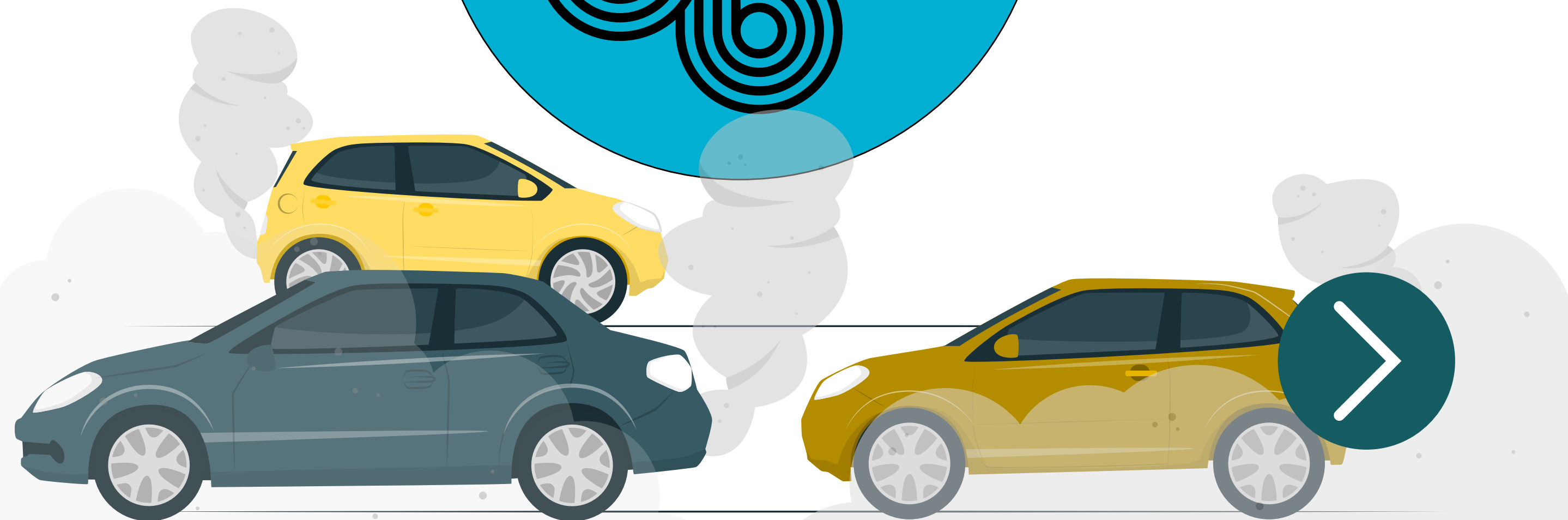


ZONAS DE BAJAS EMISIONES (ZBE)



NEUTRAL IN MOTION
AUTOMOCIÓN SOSTENIBLE Y DE FUTURO

**¿Qué vehículos
ya no pueden
circular
por
Madrid?**



En 2024



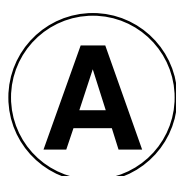
NEUTRAL IN MOTION
AUTOMOCIÓN SOSTENIBLE Y DE FUTURO



1 ENERO:



VEHÍCULOS SIN ETIQUETA MEDIOAMBIENTAL



Acceso y circulación

Modelos de gasolina anteriores a enero de 2000 y diésel anteriores a 2006



VEHÍCULOS ETIQUETA B Y C



Aparcamiento en las áreas limitadas
(uso de parking público)

Turismos de gasolina matriculados a partir de enero de 2000 y de enero de 2006 para los diésel

Turismos de gasolina matriculados a partir de enero de 2006 y diésel a partir de 2014

Excepciones: *camiones, furgonetas, motocicletas y ciclomotores; vehículos dados de alta y domiciliados en Madrid (hasta 2025); los de personas con movilidad reducida; o vehículos históricos.*



14 ENERO:



FIN PERIODO DE AVISO CÁMARAS CONTROL M-30 E INTERIOR

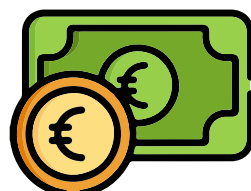


30 JUNIO:

El Ayuntamiento de Madrid irá avisando a la ciudadanía de manera paulatina con el fin de que se corrija dicha práctica en el periodo establecido.



FIN PERIODO DE AVISO SIN MULTAS



Después:
sanciones de hasta 200€
(100 por pronto pago)



En 2025



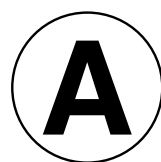
NEUTRAL IN MOTION
AUTOMOCIÓN SOSTENIBLE Y DE FUTURO



1 ENERO:



Acceso
y circulación



Aparcamiento en las áreas
limitadas (uso de parking público)



CAMBIOS EN LAS EXCEPCIONES:

Vehículos adaptados a personas con movilidad reducida (cuando figuren de alta en el sistema de gestión de accesos a Madrid Zona de Bajas Emisiones [ZBE]), vehículos históricos y vehículos de emergencias (extinción de incendios) y Fuerzas Armadas.



¿CÓMO CONSULTAR EL DISTINTIVO DE MI VEHÍCULO?



INTERNET

https://sedeapl.dgt.gob.es/WEB_IEST_CONSULTA/subcategoria.faces

(Opción menú: Distintivo Ambiental)



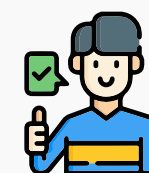
APP miDGT



TELÉFONO

Número 060

(de lunes a viernes de 09.00 a 18.00 h. excepto festivos, atención de un agente especializado)



PRESENCIAL

Para acudir a cualquier oficina de la DGT es necesaria cita previa (internet o teléfono -060-)